

# **REXANT**

РУКОВОДСТВО ПО ЭКСПЛУАТАЦИИ

## **КРОНШТЕЙН** ДЛЯ КОНСОЛЬНОГО СВЕТИЛЬНИКА ПРИСТАВНОГО МОНТАЖА

Изготовитель: ЧПТУП «Витебское электротехническое предприятие «Свет», Республика Беларусь, 210004, г. Витебск, ул. Ломоносова, 2А  
Импортер: ООО «СДС»  
Адрес импортера: 123060, г. Москва, ул. Маршала Соколовского, д. 3, эт. 5, пом. 1, ком. 3

Дату изготовления смотреть на упаковке и/или изделии.

607-405 | 607-415

## НАЗНАЧЕНИЕ И ОПИСАНИЕ

Предназначен для установки на опоры уличных консольных светильников.

## КОМПЛЕКТАЦИЯ

Кронштейн – 1 шт.

Хомут – 1 шт.

П-образная шайба – 2 шт. (арт.607-405)

Шайба специальная – 2 шт. (арт. 607-415)

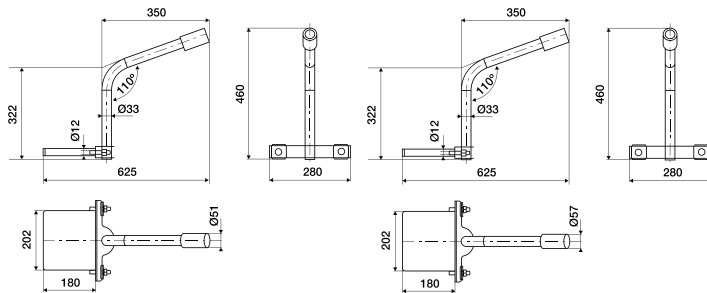
Шайба-гровер – 2 шт. (арт. 607-415)

Комплект метизов – 1 шт.

Руководство по эксплуатации – 1 шт.

## ОСНОВНЫЕ ХАРАКТЕРИСТИКИ

Артикул	607-405	607-415
Размеры	625x460x280 мм	625x460x280 мм
Диаметр посадочного отверстия	51 мм	57 мм
Допустимая нагрузка	25 кг	25 кг
Материал	Сталь	Сталь
Толщина стали	2 мм	2 мм
Способ крепления	На опоры	На опоры
Цвет	Белый	Белый



Арт. 607-405

Арт. 607-415

## ПОСЛЕДОВАТЕЛЬНОСТЬ МОНТАЖА

1. Извлеките кронштейн из упаковки и проверьте комплектацию.
2. Перед установкой проведите визуальный осмотр деталей на наличие механических повреждений.
3. Приставить держатель к опоре. Вставить скобу в отверстия держателя, закрутить гайки на концы скобы, предварительно проложив шайбы.
4. Во избежание ошибок при установке и использовании, обратитесь к квалифицированному специалисту.

## МЕРЫ ПРЕДОСТОРОЖНОСТИ

1. Не допускайте детей к монтажу и эксплуатации устройства.
2. Не используйте изделие, если оно повреждено или имеет признаки неисправности.
3. Убедитесь, что аксессуары хранятся в недоступном для детей месте, т.к. существует угроза удушья в результате проглатывания мелких деталей.
4. Используйте изделие строго по назначению.
5. Убедитесь, что вес устанавливаемого светильника не превышает указанный.

## ТРАНСПОРТИРОВКА, ХРАНЕНИЕ И УТИЛИЗАЦИЯ

Транспортировка устройства осуществляется любым видом крытого транспорта в упаковке изготовителя, обеспечивающим предохранение товара от механических повреждений, загрязнений и попадания влаги.

Хранение изделия необходимо осуществлять в упаковке производителя в помещениях с естественной вентиляцией при температуре -30...+50 °С.

Утилизация осуществляется в соответствии с требованиями действующего законодательства РФ.